

Kā lejupielādēt un instalēt Office 365:

1. Atveriet interneta pārlūku un dodieties uz vietni: <https://pasts.edu.riga.lv>



2. Ievadiet skolēna piešķirto e-pasta adresi (piemēram, lietotājvārds@edu.riga.lv)

Microsoft

Pierakstīties

*****@edu.riga.lv

Vai jums nav konta? [Varat to izveidot!](#)

Vai nevarat apstiprināt savu kontu?

Tālāk

Pierakstīšanās opcijas

2. Ievadiet skolēna piešķirto paroli

Microsoft

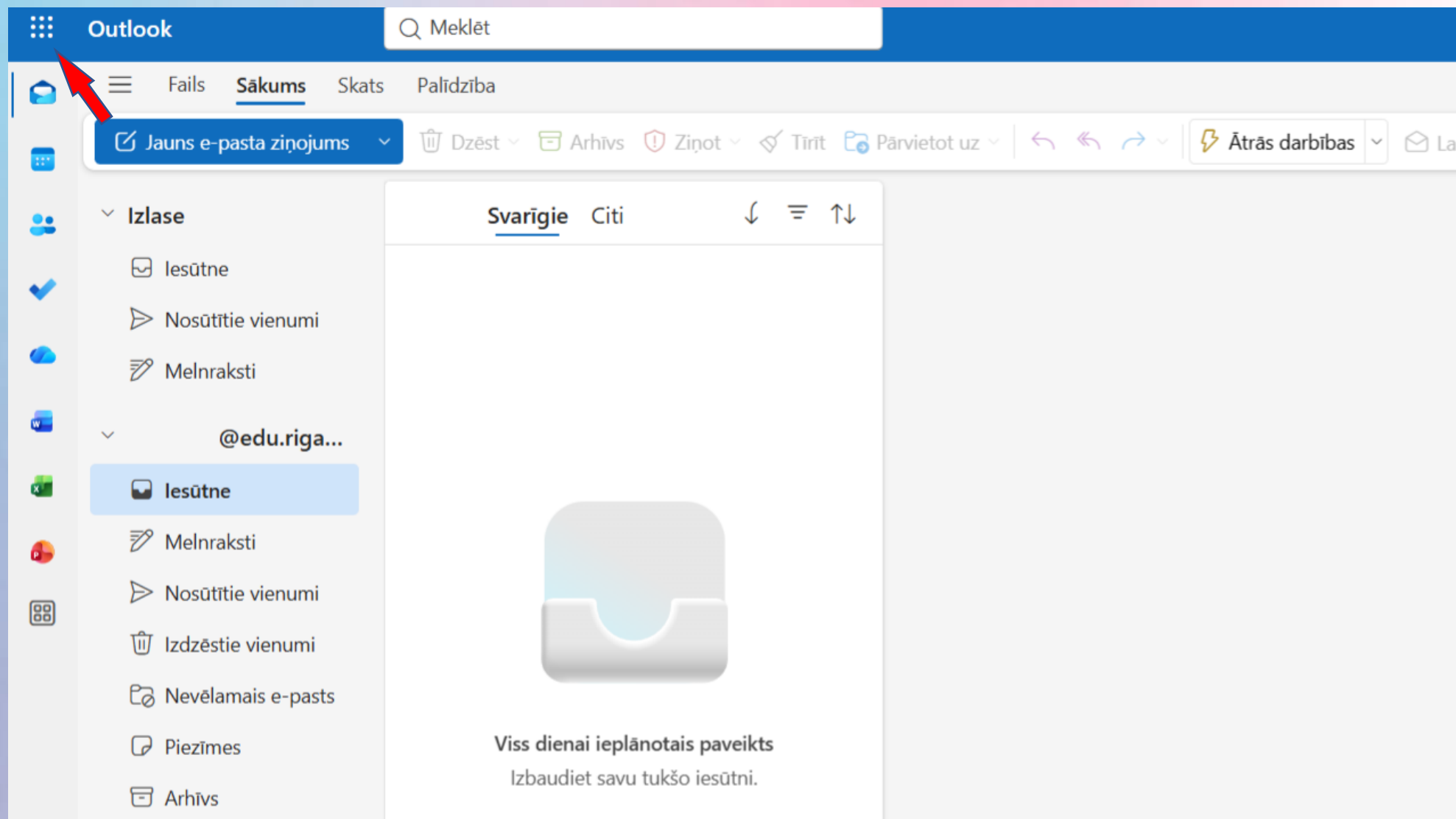
← @edu.riga.lv

Ievadīt paroli

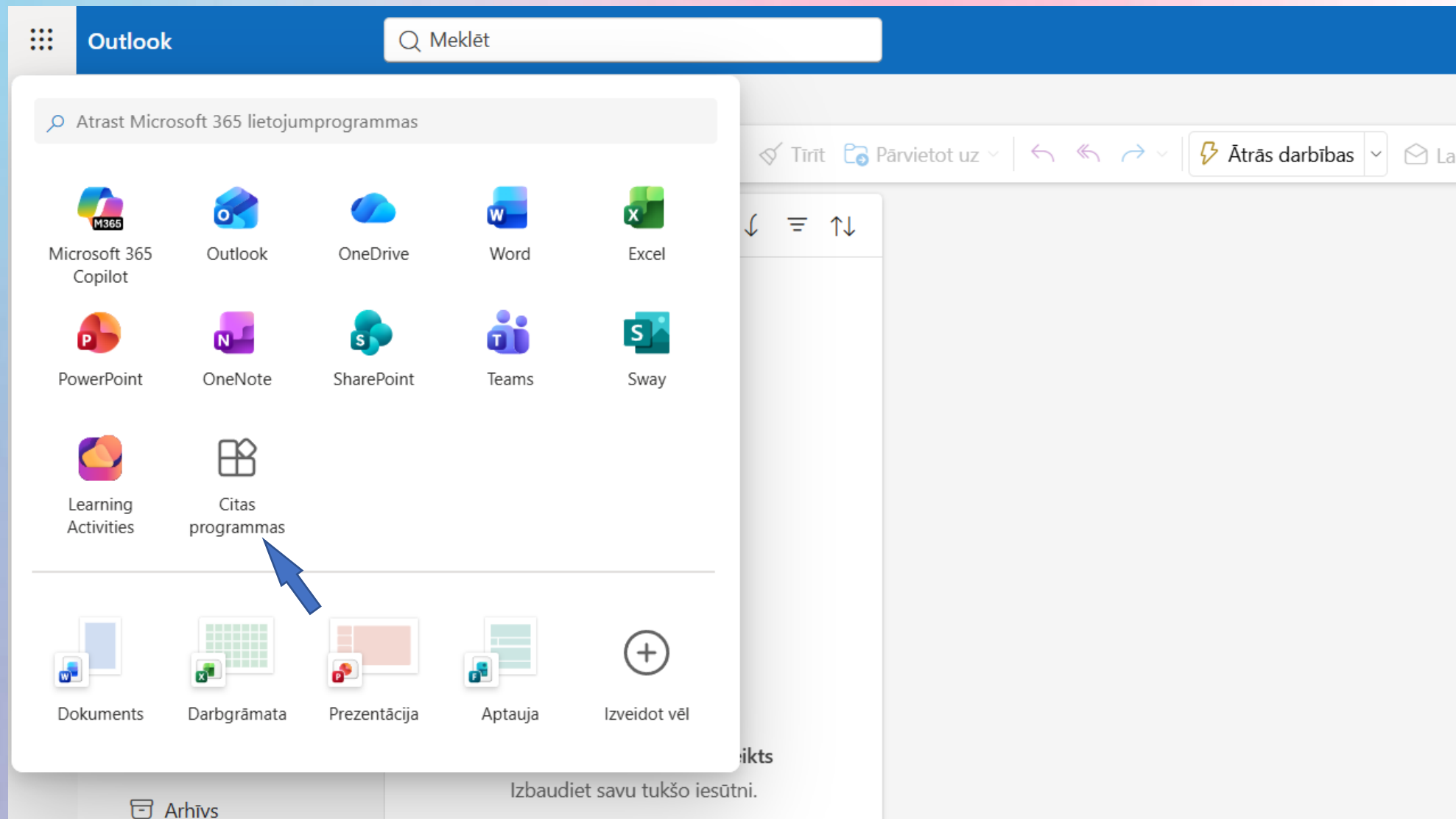
.....

Pierakstīties

Augšējā kreisajā stūrī jānospiež ikona ar deviņiem punktiem



Jānospiež ikona «Citas programmas»



Jānospiež poga «Instalēt programmas» → Microsoft 365 programmas

The screenshot displays the Microsoft 365 application interface. On the left is a navigation sidebar with options like 'Jauna tērēšana', 'Meklēt', 'Izveidot', and 'Programmas'. The main area is titled 'Programmas' and features a grid of application tiles: Outlook, Word, Excel, PowerPoint, OneDrive, Teams, and Clipchamp. Below this is a section 'Izmantojiet visās Teams, Outlook un Microsoft 365 Copilot' with tiles for Bookings and Org Explorer. At the bottom, there's a 'Izpētīt pēc kategorijas' section with filters like 'Produktivitāte', 'Utilitāts', etc. A blue dropdown menu is open at the top right, showing 'Instalēt programmas' with a downward arrow. The menu lists 'Microsoft 365 programmas' (with a sub-description), 'Datora programma Microsoft 365 Copilot', 'Mobilā programma Microsoft 365 Copilot', and 'Iegūt vairāk programmu'. Blue arrows point to the dropdown button and the first menu item.

Programmas

Outlook
Rakstiet e-pasta ziņojumus, plānoiet un iestatiet uzdevumus.

Word
Excel
PowerPoint
OneDrive
Teams
Clipchamp

Izmantojiet visās Teams, Outlook un Microsoft 365 Copilot

Bookings
Org Explorer

Izpētīt pēc kategorijas

Produktivitāte
Utilitāts
Izglītība
Saziņa
Satura pārvaldība
Projektu pārvaldība
Izstrādātāja rīki
Vel 1 ▾

↓ Instalēt programmas ▾

↓ Microsoft 365 programmas
Instalējiet Word, Excel, PowerPoint un vēl daudz ko citu.

Datora programma Microsoft 365 Copilot
Uzlabojiet produktivitāti, izmantojot mūsu bezmaksas datora programmu Microsoft 365 Copilot.

Mobilā programma Microsoft 365 Copilot
Izmantojiet savu produktivitāti, atrodoties ceļā, izmantojot mūsu bezmaksas iOS un Android programmu.

Iegūt vairāk programmu
Pievienojiet savas iecienītākās tīmekļa lietojumprogrammas un atrodi jaunus veidus, kā strādāt gudrāk kopā.

Jānospiež poga «Instalēt Office»

The screenshot displays the Microsoft account management interface. On the left is a blue navigation sidebar with a back arrow at the top. The sidebar contains the following items: 'Mans konts' (My account) with a house icon; 'Abonementi' (Subscriptions) with a wallet icon; 'Drošība un konfidencialitāte' (Security and privacy) with a key icon; 'Programmu atļaujas' (App permissions) with a lock icon and an external link icon; 'Programmas un ierīces' (Programs and devices) with a download icon; and 'Rīki un pievienojumprogrammas' (Tools and add-ins) with a wrench icon. The main content area is divided into four panels. The top-left panel, titled 'Office programmas un...', includes a download icon and text stating that Office can be installed on up to 5 PCs and Macs, 5 mobile devices, and 5 tablets. It features two buttons: 'Instalēt Office' (highlighted with a blue arrow) and 'Skatīt programmas un ierīces'. The top-right panel, titled 'Abonementi', includes a wallet icon and text to check products and licenses, with a 'Skatīt abonementus' button. The bottom-left panel, titled 'Drošība un konfidencialitāte...', includes a key icon and text about account security, with a 'Pārvaldīt drošību un konfidencialitāti' button. The bottom-right panel, titled 'Programmu atļaujas', includes a lock icon and text about app permissions, with a 'Mainīt lietojumprogrammu atļaujas' button.

[Mans konts](#)

[Abonementi](#)

[Drošība un konfidencialitāte](#)

[Programmu atļaujas](#)

[Programmas un ierīces](#)

[Rīki un pievienojumprogrammas](#)

Office programmas un...

Varat instalēt Office līdz pat 5 PC un Mac datoros, 5 planšetdatoros un 5 viedtālruņos.

[Instalēt Office](#)

[Skatīt programmas un ierīces](#)

Abonementi

Pārbaudiet, kādi produkti un licences jums ir.

[Skatīt abonementus](#)

Drošība un konfidencialitāte...

Aizsargājiet savu kontu un pielāgojiet svarīgos konfidencialitātes iestatījumus atbilstoši savām preferencēm.

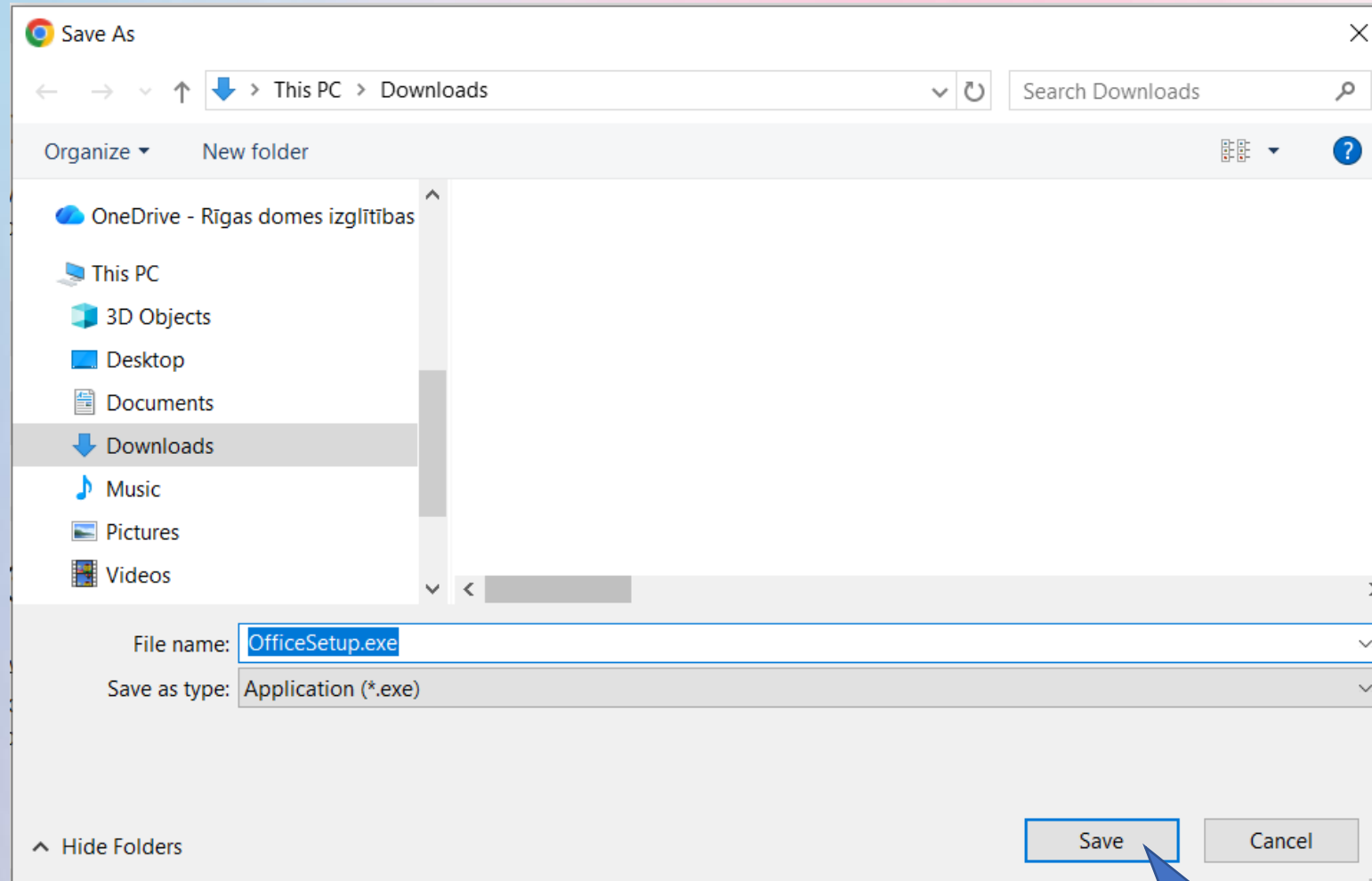
[Pārvaldīt drošību un konfidencialitāti](#)

Programmu atļaujas

Pārvaldiet, kurām lietojumprogrammām ir piekļuve jūsu datiem. Atļauju varat atsaukt, kad vien vēlaties.

[Mainīt lietojumprogrammu atļaujas](#)

Lejupielādējiet instalācijas failu savā datorā.
Atveriet lejupielādēto failu un sekojiet norādījumiem uz ekrāna, lai pabeigtu instalāciju.



Pēc instalācijas pabeigšanas atveriet kādu no Office programmām (piemēram, Word, Excel vai PowerPoint).
Pieslēdzieties ar skolēna skolas e-pastu *****@edu.riga.lv un paroli, lai aktivizētu programmu.

